



PRADITUS

Dispositif Exceptionnel d'Accompagnement en Temps de Crise

Expert de l'évaluation comportementale depuis 2014, Praditus s'engage dans la mise en place d'un nouveau dispositif d'accompagnement d'urgence, dans le contexte de crise Covid-19.

Simple et rapide à mettre en place, ce dispositif combine un nouveau diagnostic personnel contextualisé, et une séance d'accompagnement à distance.





Un Diagnostic Contextualisé

Permettez à vos collaborateurs d'identifier les ressources psychologiques leur permettant de surmonter l'incertitude et de rester optimistes et mobilisés.

- ✓ 22 compétences clés en **situation de crise**, organisées en quatre thèmes : « Efficacité personnelle », « Gestion de crise », « Solidarité et liens en temps de crise » et « Projection positive dans l'avenir ».
- ✓ Un nouveau test spécifiquement conçu pour mesurer les comportements dans cette situation exceptionnelle, autour de la notion clé d'« **Empowerment** », c'est-à-dire du processus de transformation personnelle par lequel vos collaborateurs renforcent leur capacité à prendre soin d'eux-mêmes, des autres et à adopter des comportements responsables.

&

Une Séance de Restitution Adaptée de Soutien

Offrez à vos collaborateurs un moment de recul sur eux-mêmes et sur la situation. Lors d'une séance individuelle de restitution du diagnostic contextualisé d'une heure à distance, avec un psychologue ou un coach certifié, vos collaborateurs :

- ✓ Prennent conscience de leurs **forces** et **ressources psychologiques** pour faire face à la crise.
- ✓ Produisent un **plan de développement personnel** adapté à ces conditions exceptionnelles.



1.

Permettez à vos collaborateurs de...

Bénéficiaire d'un diagnostic personnalisé

A - 24 compétences pour faire face à la crise

✓ Efficacité personnelle

- Assumer ses responsabilités
- Connaissance de soi
- Gérer la complexité
- Gérer le stress
- Gérer ses émotions
- Se sentir autonome et en confiance

✓ Gestion de Crise

- Communiquer efficacement
- Être disposé(e) à apprendre
- Faire preuve de courage
- Faire preuve d'humilité
- S'adapter au changement
- Gérer l'ambiguïté

✓ Solidarité et lien en temps de crise

- Agir avec intégrité
- Écouter attentivement
- Être empathique et sociable
- Favoriser la durabilité
- Prendre soin des autres
- Promouvoir une communication efficace

✓ Projection Positive dans l'Avenir

- Agir en entrepreneur
- Apprendre des échecs (résilience)
- Être proactif
- Faire preuve d'optimisme
- Provoquer l'innovation
- Rester curieux





1.

Permettez à vos collaborateurs de...

Bénéficiaire d'un diagnostic personnalisé

B - A propos de leurs comportements face à la pandémie

✓ Impact perçu

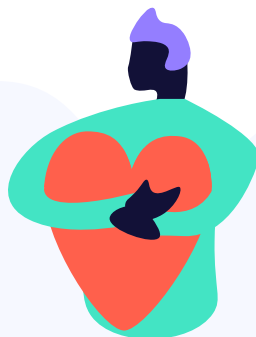
- Vulnérabilité perçue
- Gravité perçue
- Sévérité du dommage perçu
- Niveau de stress perçu

✓ Sûreté

- Acceptation des politiques
- Intention de suivre les recommandations
- Croyance sur l'efficacité de la réponse apportée
- Intention d'application du comportement protecteur

✓ Empowerment

- L'« Empowerment psychologique »
- Auto-efficacité
- Implication dans la santé





2.

Permettez à vos collaborateurs de...

Être accompagné avec un entretien individuel de restitution

L'entretien de restitution individuel d'**une heure** est réalisé **à distance**. Il est mené par un **psychologue** clinicien diplômé, ou avec un **coach certifié**.

- ✓ **L'objectif premier de l'entretien est d'échanger à propos du diagnostic collaborateur.**

L'accompagnant (psychologue ou coach) met en exergue les compétences comportementales et les forces sur lesquelles le collaborateur peut s'appuyer pour faire face à la crise, et alerte de façon bienveillante sur les risques potentiels encourus par ce dernier.

Une attention particulière est portée sur l'expérience de confinement et le vécu actuel afin de **déceler d'éventuels risques psycho-sociaux** (RPS).

- ✓ **Dans un deuxième temps, l'entretien vise à définir un plan d'action personnel dans la cadre de la crise en cours*.**

L'accompagnant identifie une suite d'accompagnement interne possible si nécessaire. Le ton de l'entretien est résolument encourageant et « empowering ».

- ✓ **Il est possible de poursuivre les séances sur demande, en mode coaching individuel, afin d'accompagner les collaborateurs qui en exprimeraient le besoin.**



**Des séances d'accompagnement additionnelles peuvent être organisées, de façon à accompagner les collaborateurs qui en exprimeraient le besoin.*



Vos bénéficiaires en tant qu'organisation



Accompagnement rassurant

Les temps sont graves, et vos collaborateurs subissent tous de multiples pressions psychologiques d'ordre professionnel et personnel.

Dans ce contexte de crise aiguë, vous leur donnez la possibilité de mieux se comprendre, tout en leur offrant la confidentialité d'un échange rassurant et structuré.

Les accompagnants, psychologues ou coaches, neutres, leur permettront de se sentir libérés de toute contrainte, pour s'exprimer et s'organiser.



Diagnostic organisationnel

Les données individuelles demeurent confidentielles.

Néanmoins les données consolidées des diagnostics permettront à votre organisation de mesurer l'état psychologique de vos équipes en ces temps de crise, et de prendre des décisions d'accompagnement et de formation adéquats.



Démarche de sécurisation RH

Le dispositif permet à votre organisation de prendre le pouls des équipes en temps réel, et d'identifier rapidement les besoins précis de suivi et d'accompagnement pour les collaborateurs qui en feraient la demande ou qui présenteraient selon les accompagnants Praditus, des risques psycho-sociaux.

Un processus de communication « RPS » pourra être mis en place, entre les accompagnants et les responsables RH de votre organisation, afin de piloter le dispositif de la façon la plus réactive possible.



Accompagnez vos collaborateurs dans la crise.



Contactez-nous

et échangeons à propos de votre / vos projets.



www.praditus.com
entreprise@praditus.com



Plus d'un tiers des entreprises du CAC40
font confiance à Praditus :

AIRBUS

Schneider
Electric

VINCI

ESCP
BUSINESS SCHOOL



BNP PARIBAS



orange



RENAULT



CentraleSupélec

LCL

SAFRAN

sodexo

skema
BUSINESS SCHOOL

CA

CNP
assurances

CGG

TOTAL